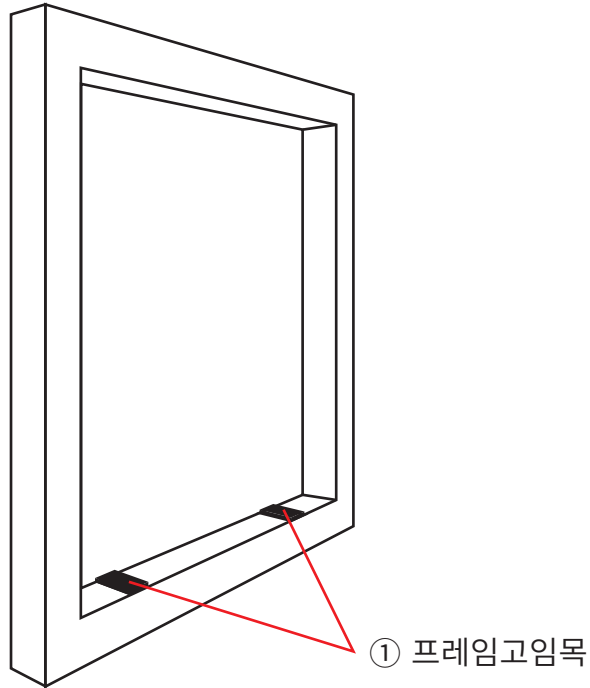


1. 측면이미지



① 계구부 아래쪽에 여유 공간을 설정하기위해 고임목을 위치합니다.

( 계구부 벽면과 창프레임 사이를 적절이 사이뒤 폼을 채움공간을 만들어놓습니다.)

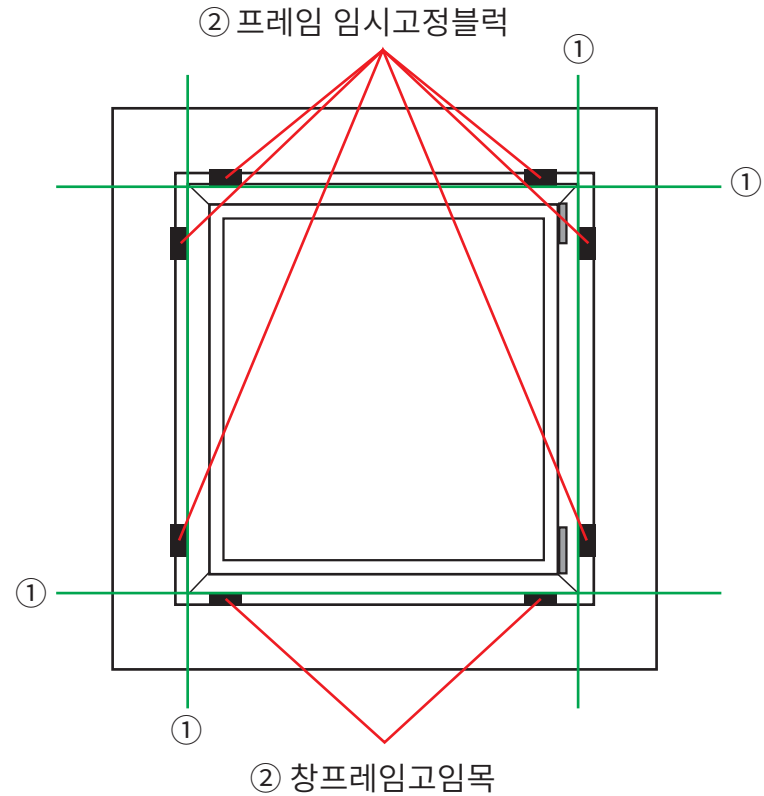
프레임 임시고정블럭 x 4



프레임고임목 x 2



2. 정면이미지

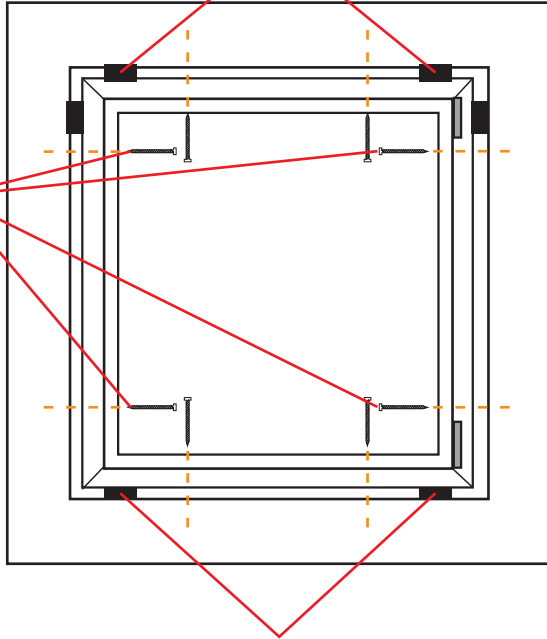


① 프레임을 계구부 위치에 올리고 레벨기로 상하 좌우 수평을 확인합니다.

② 계구부와 창프레임과 사이를 나눠 일정한 공간을 만들어 놓고 프레임 임시고정블럭으로 단단히 고정합니다.

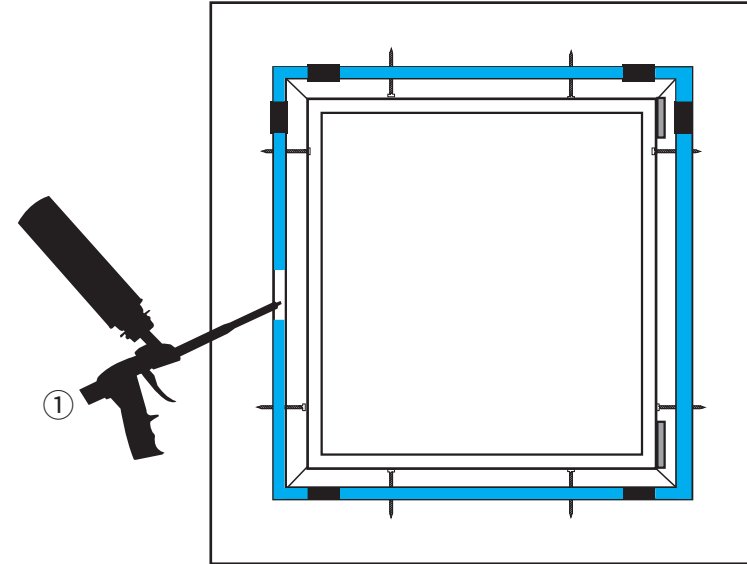
( 계구부 벽면과 창프레임 사이를 적절이 사이뒤 폼을 채움공간을 만들어놓습니다.)

① 프레임 임시고정블럭



③ 프레임고정피스

② 창프레임고임목



- ③ 프레임 4면을 계구부에 고정을위해 프레임고정피스로 상하좌우를 고정합니다.  
 (프레임을 고정피스로 고정시 상하수평이 움직이지 않도록 주의 합니다.)

- ① 프레임고정피스로 고정이 끝나면 위 그림과 같이 폼으로 계구부와 프레임 사이에 틈이 안보이도록 채워줍니다.  
 ② 창을 고정한 고정블럭을 제거 하고 그 사이에도 폼을 채워줍니다.

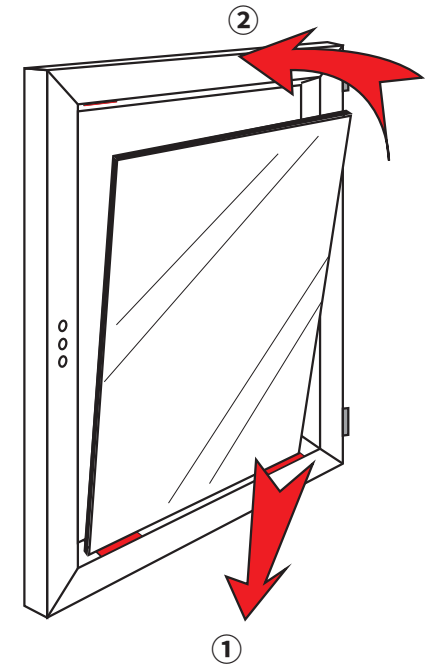
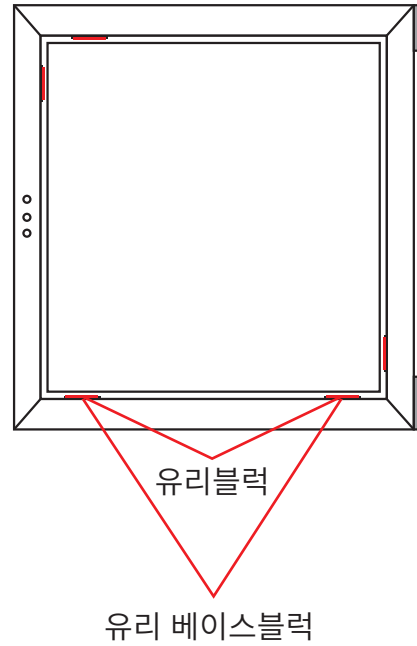
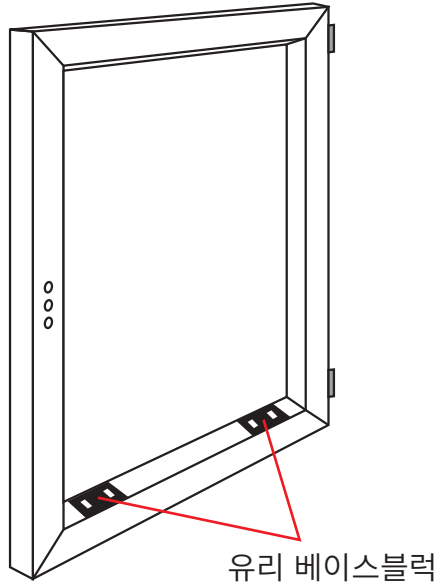
창틀고정피스 x 8



폼, 폼건



창 벤트 유리시공



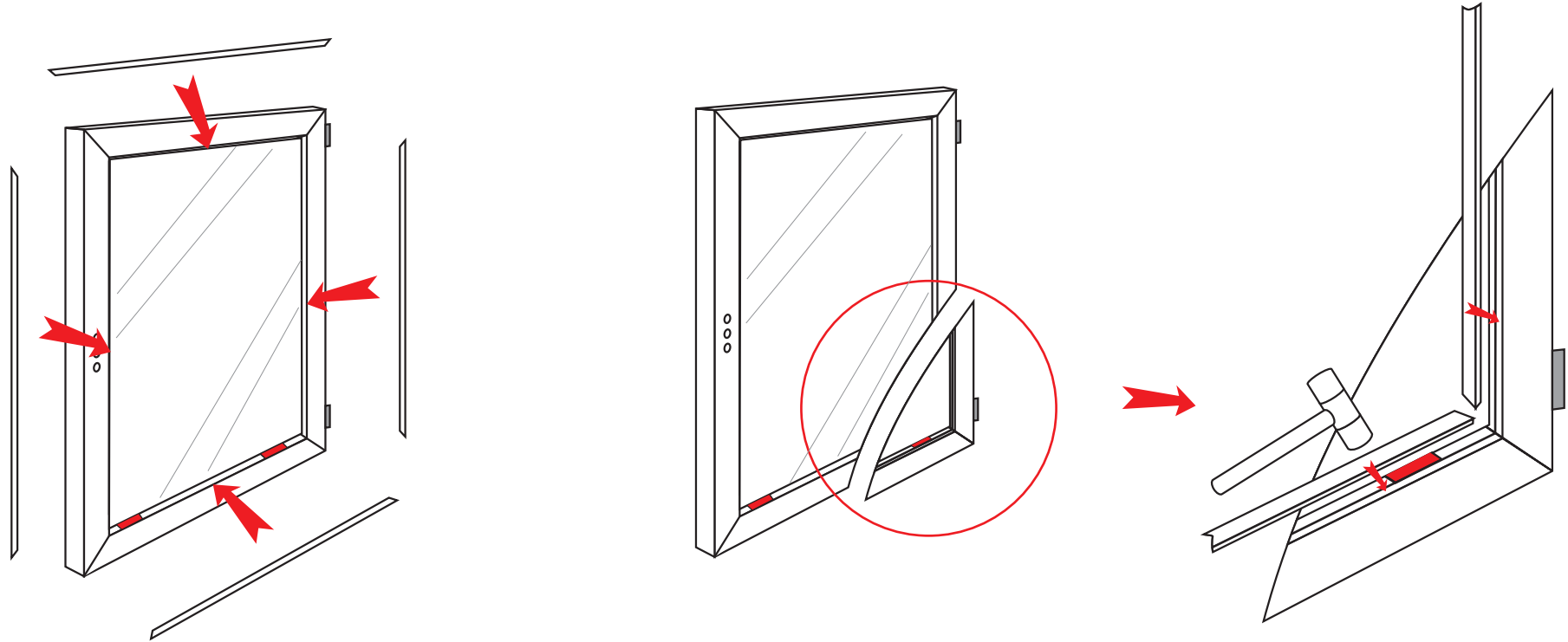
유리를 올리기전 베이스블럭(검정)을 끼우고 그위에 유리블럭을 세팅합니다.

유리블럭이 움직이거나 빠지지 않도록 조심하며 아래부터 안착시키고 윗면을 밀어 넣어줍니다.

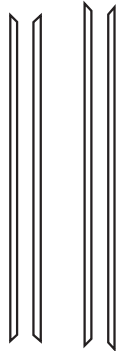
유리베이스블럭, 유리블럭



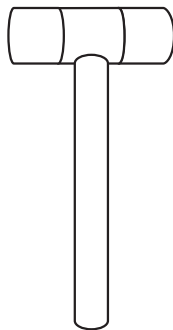
### GB 끼우기



GB



GB 망치



벤트에 두줄 홈이 있는곳에 GB아래쪽 돌출 부분을 맞추어 끼우고  
GB망치로 유리에 닿지 않도록 망치로 치면서 끼워줍니다.

( GB를 끼울때 GB에 붙어있는 가스켓이 안쪽으로 꺾겨들어가지안도록 잘 눌러주면서 끼워주세요. )